

Banco de Guatemala
Departamento de Estadísticas Macroeconómicas



ÍNDICE MENSUAL DE LA ACTIVIDAD ECONÓMICA (IMAE)
A AGOSTO 2017*



Guatemala, octubre 2017

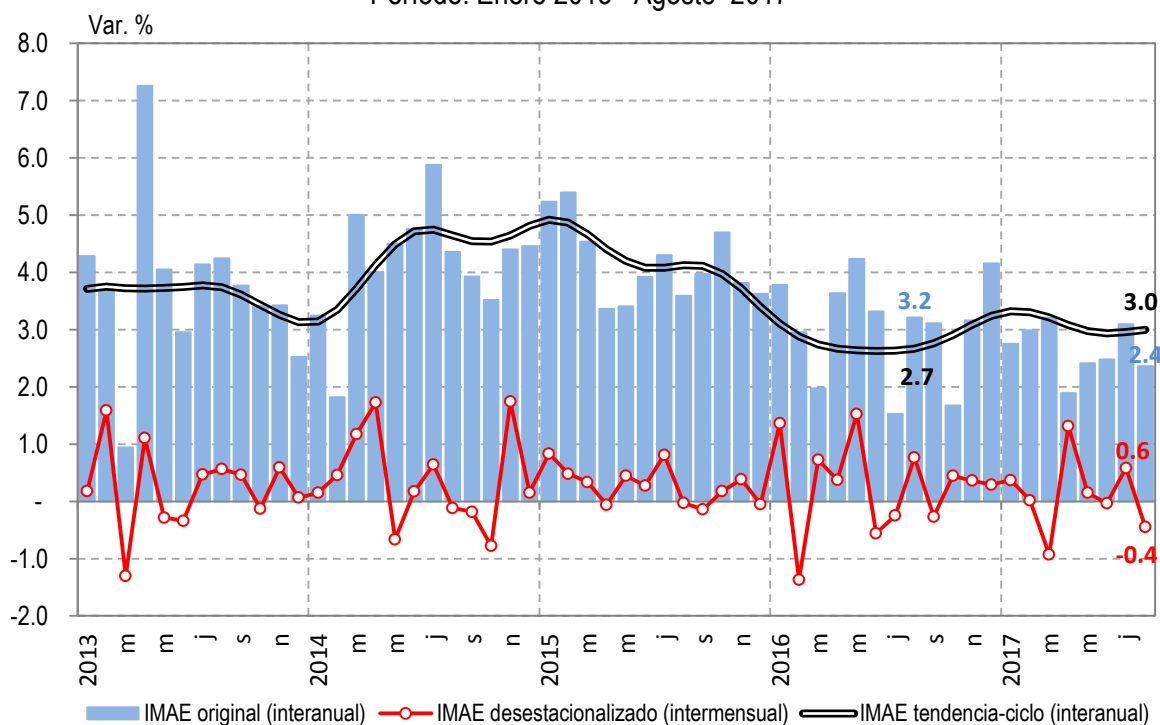
* Cifras preliminares sujetas a revisión

Índice Mensual de la Actividad Económica (IMAE) a agosto de 2017

La actividad económica medida por la estimación del IMAE, a agosto de 2017, mostró un crecimiento de 2.4%¹ (3.2% en agosto de 2016). El comportamiento descrito, estuvo influenciado por la incidencia positiva que experimentaron, principalmente, las actividades económicas siguientes: Comercio al por mayor y al por menor; Servicios privados; e Industrias manufactureras.

La serie desestacionalizada² registró una variación de -0.4% en agosto de 2017 respecto del mes anterior, en tanto que la tendencia-ciclo registró una tasa de crecimiento interanual de 3.0%, más dinámica que el mismo mes del año previo.

Índice Mensual de la Actividad Económica
Variaciones Porcentuales Interanuales e Intermensuales
Período: Enero 2013 - Agosto 2017



Fuente: Banco de Guatemala

¹ Variación porcentual interanual del IMAE, con base en la serie original.

² Variación porcentual mensual de la serie desestacionalizada; es decir, de la serie original menos los componentes estacional y de calendario.

Índice Mensual de la Actividad Económica (IMAE)

Series agregadas del Índice Mensual de la Actividad Económica (IMAE)

Periodo	Serie original		Serie desestacionalizada		Serie tendencia ciclo	
	Índice	Variaciones Interanuales	Índice	Variaciones intermensuales	Índice	Variaciones Interanuales
Ene.13	148.0	4.28	148.7	0.18	148.8	3.71
Feb.13	139.5	3.70	151.1	1.59	149.2	3.75
Mar.13	145.7	0.95	149.1	-1.30	149.6	3.72
Abr.13	147.2	7.26	150.8	1.11	149.9	3.72
May.13	152.0	4.05	150.3	-0.28	150.2	3.73
Jun.13	145.1	2.95	149.8	-0.34	150.4	3.75
Jul.13	152.6	4.14	150.5	0.47	150.8	3.77
Ago.13	147.4	4.25	151.4	0.56	151.2	3.74
Sept.13	150.8	3.77	152.1	0.47	151.6	3.61
Oct.13	154.6	3.42	151.9	-0.13	152.0	3.43
Nov.13	160.6	3.43	152.8	0.59	152.4	3.26
Dic.13	167.9	2.53	152.9	0.07	152.9	3.13
Ene.14	152.8	3.25	153.1	0.15	153.5	3.15
Feb.14	142.0	1.82	153.8	0.46	154.2	3.35
Mar.14	152.9	5.00	155.6	1.17	155.1	3.72
Abr.14	153.1	4.01	158.3	1.73	156.1	4.13
May.14	158.8	4.51	157.3	-0.66	156.9	4.49
Jun.14	152.0	4.76	157.5	0.18	157.5	4.72
Jul.14	161.6	5.88	158.6	0.64	158.0	4.75
Ago.14	153.9	4.36	158.4	-0.11	158.2	4.65
Sept.14	156.8	3.93	158.1	-0.18	158.5	4.54
Oct.14	160.0	3.52	156.9	-0.78	158.9	4.54
Nov.14	167.7	4.40	159.6	1.74	159.5	4.64
Dic.14	175.4	4.46	159.8	0.15	160.2	4.81
Ene.15	160.8	5.24	161.2	0.84	161.0	4.92
Feb.15	149.7	5.40	161.9	0.48	161.7	4.87
Mar.15	159.9	4.54	162.5	0.34	162.4	4.67
Abr.15	158.3	3.36	162.4	-0.06	163.0	4.41
May.15	164.2	3.41	163.1	0.45	163.5	4.20
Jun.15	157.9	3.92	163.6	0.28	164.0	4.08
Jul.15	168.6	4.30	164.9	0.81	164.4	4.08
Ago.15	159.4	3.59	164.9	-0.03	164.8	4.12
Sept.15	163.0	3.97	164.6	-0.14	165.0	4.11
Oct.15	167.5	4.70	164.9	0.18	165.3	3.98
Nov.15	174.1	3.82	165.6	0.39	165.5	3.72
Dic.15	181.8	3.63	165.5	-0.05	165.7	3.40
Ene.16	166.8	3.78	167.7	1.36	166.0	3.10
Feb.16	154.1	2.95	165.4	-1.37	166.4	2.88
Mar.16	163.1	1.98	166.6	0.73	166.8	2.74
Abr.16	164.0	3.64	167.3	0.38	167.3	2.67
May.16	171.2	4.24	169.8	1.53	167.8	2.64
Jun.16	163.2	3.32	168.9	-0.56	168.3	2.63
Jul.16	171.2	1.53	168.5	-0.25	168.7	2.63
Ago.16	164.5	3.21	169.8	0.77	169.2	2.67
Sept.16	168.1	3.11	169.3	-0.26	169.6	2.76
Oct.16	170.3	1.68	170.1	0.45	170.1	2.91
Nov.16	179.6	3.16	170.7	0.36	170.6	3.09
Dic.16	189.3	4.16	171.2	0.29	171.1	3.25
Ene.17	171.4	2.75	171.8	0.37	171.5	3.32
Feb.17	158.7	2.99	171.9	0.02	171.9	3.31
Mar.17	168.3	3.21	170.3	-0.93	172.2	3.21
Abr.17	167.1	1.89	172.5	1.32	172.5	3.08
May.17	175.3	2.41	172.8	0.15	172.8	2.98
Jun.17	167.2	2.48	172.7	-0.03	173.2	2.94
Jul.17	176.5	3.09	173.7	0.58	173.7	2.96
Ago.17	168.4	2.36	172.9	-0.45	174.2	3.00

Fuente: Banco de Guatemala