

CONFERENCIA DE PRENSA



Licenciada
María Antonieta de Bonilla
Presidenta
Banco de Guatemala

Guatemala, 22 de abril de 2009

La Junta Monetaria, en su sesión celebrada hoy decidió por unanimidad:

Reducir el nivel de la tasa de interés líder de la política monetaria de 6.25% a 5.75%.



ASPECTOS CONSIDERADOS

La Junta Monetaria en su decisión tomó en cuenta los aspectos siguientes:

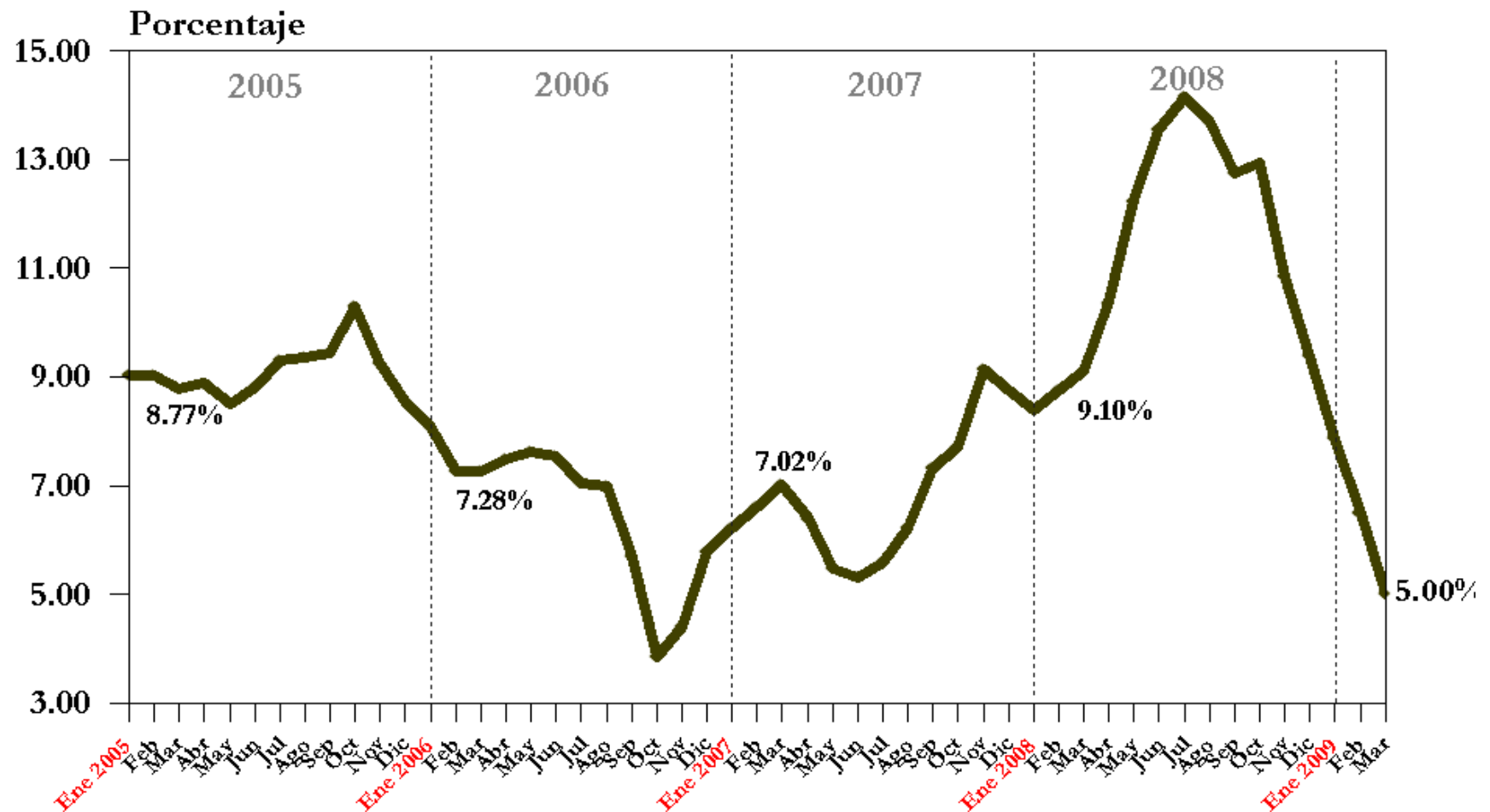
- a) La desaceleración en la inflación observada y en las expectativas de inflación, anticipan una trayectoria decreciente de la inflación futura.



ÍNDICE DE PRECIOS AL CONSUMIDOR

RITMO INFLACIONARIO

2005 - 2009 */

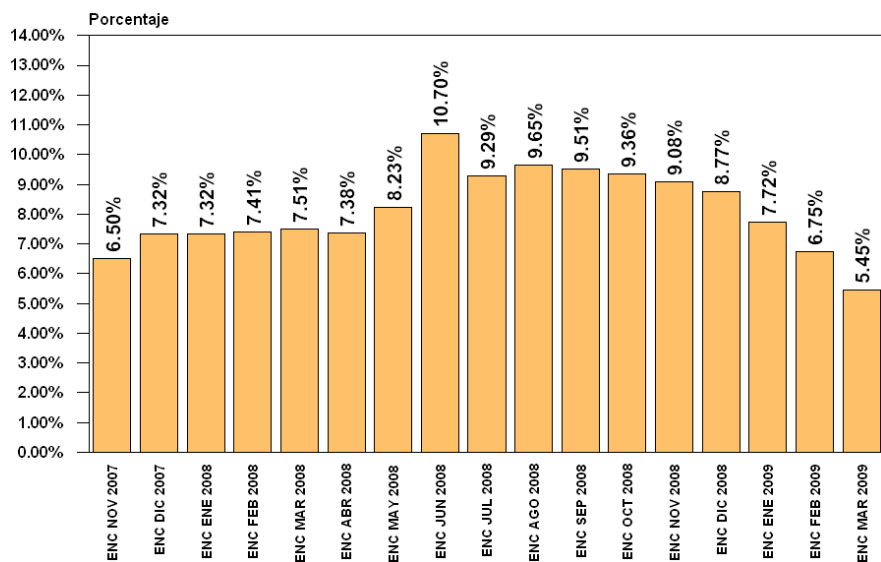


*/ A marzo de 2009.



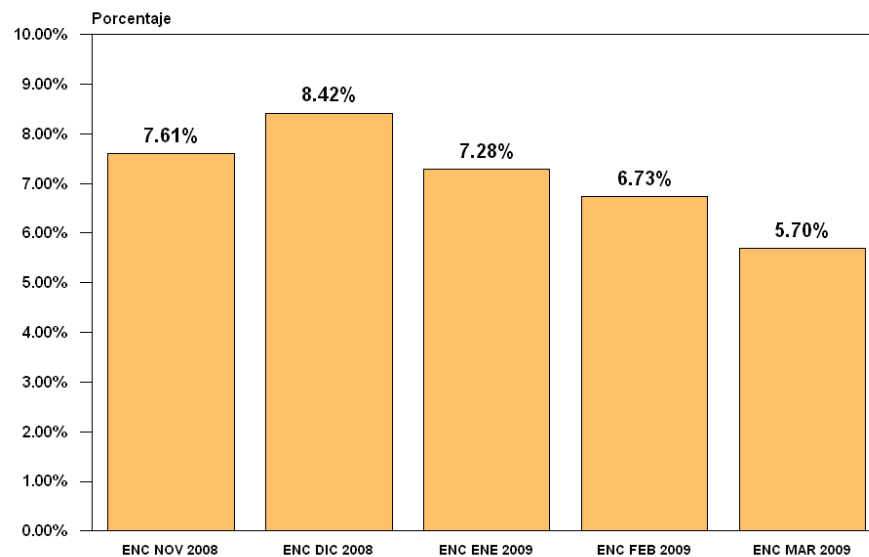
BANCO DE GUATEMALA

EXPECTATIVAS DE INFLACIÓN PARA DICIEMBRE DE 2009



Fuente: Encuesta de Expectativas de Inflación al panel de analistas privados.

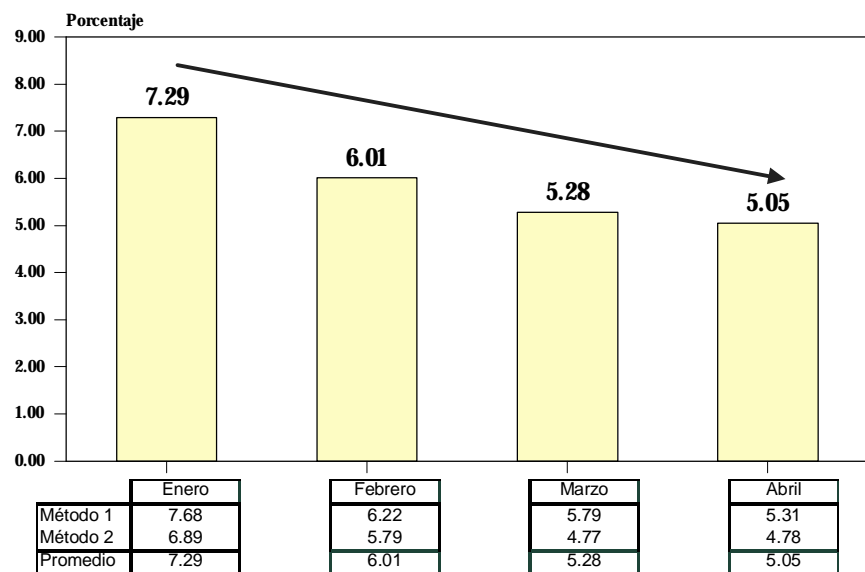
EXPECTATIVAS DE INFLACIÓN PARA DICIEMBRE DE 2010



Fuente: Encuesta de Expectativas de Inflación al panel de analistas privados.

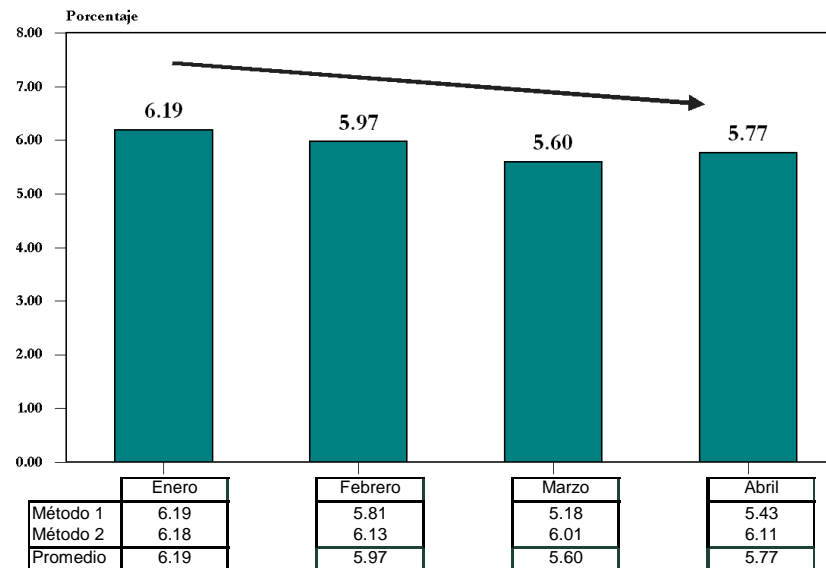


PROYECCIONES DE INFLACIÓN TOTAL ^{*/} PARA DICIEMBRE DE 2009



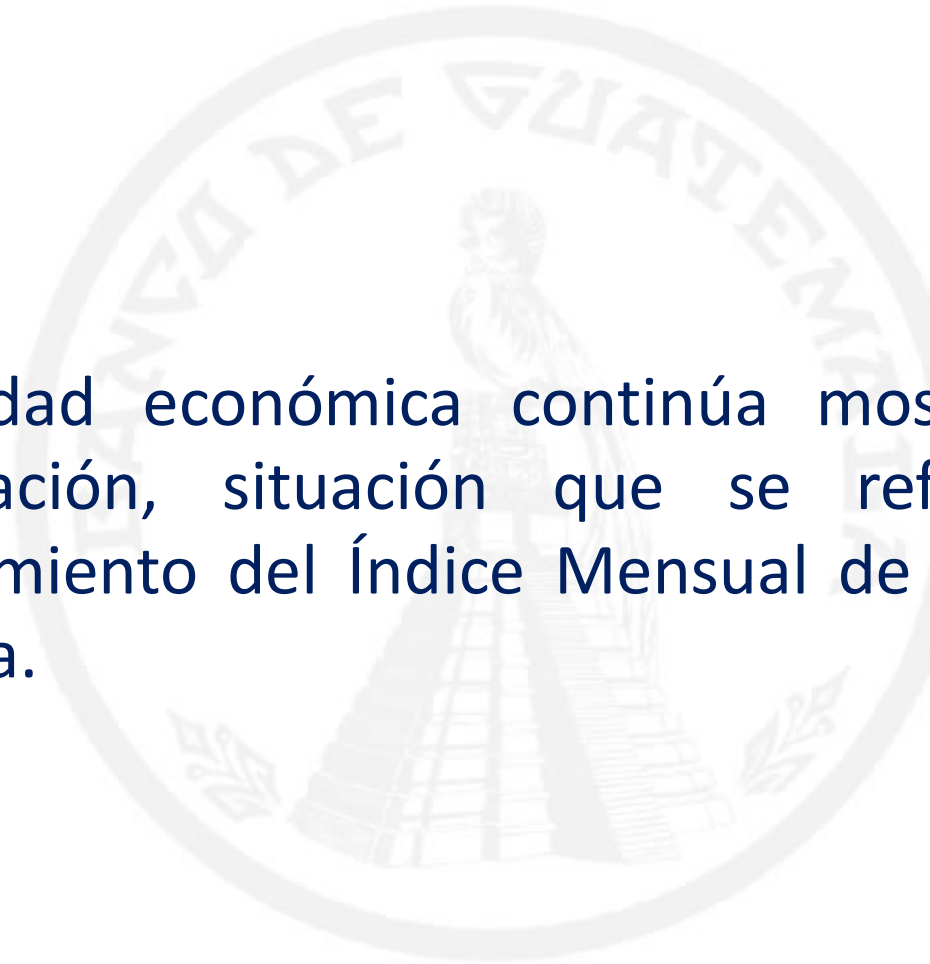
^{*/} Con base en métodos econométricos.

PROYECCIONES DE INFLACIÓN TOTAL ^{*/} PARA DICIEMBRE DE 2010



^{*/} Con base en métodos econométricos.





b) La actividad económica continúa mostrando una desaceleración, situación que se refleja en el comportamiento del Índice Mensual de la Actividad Económica.



IMAE

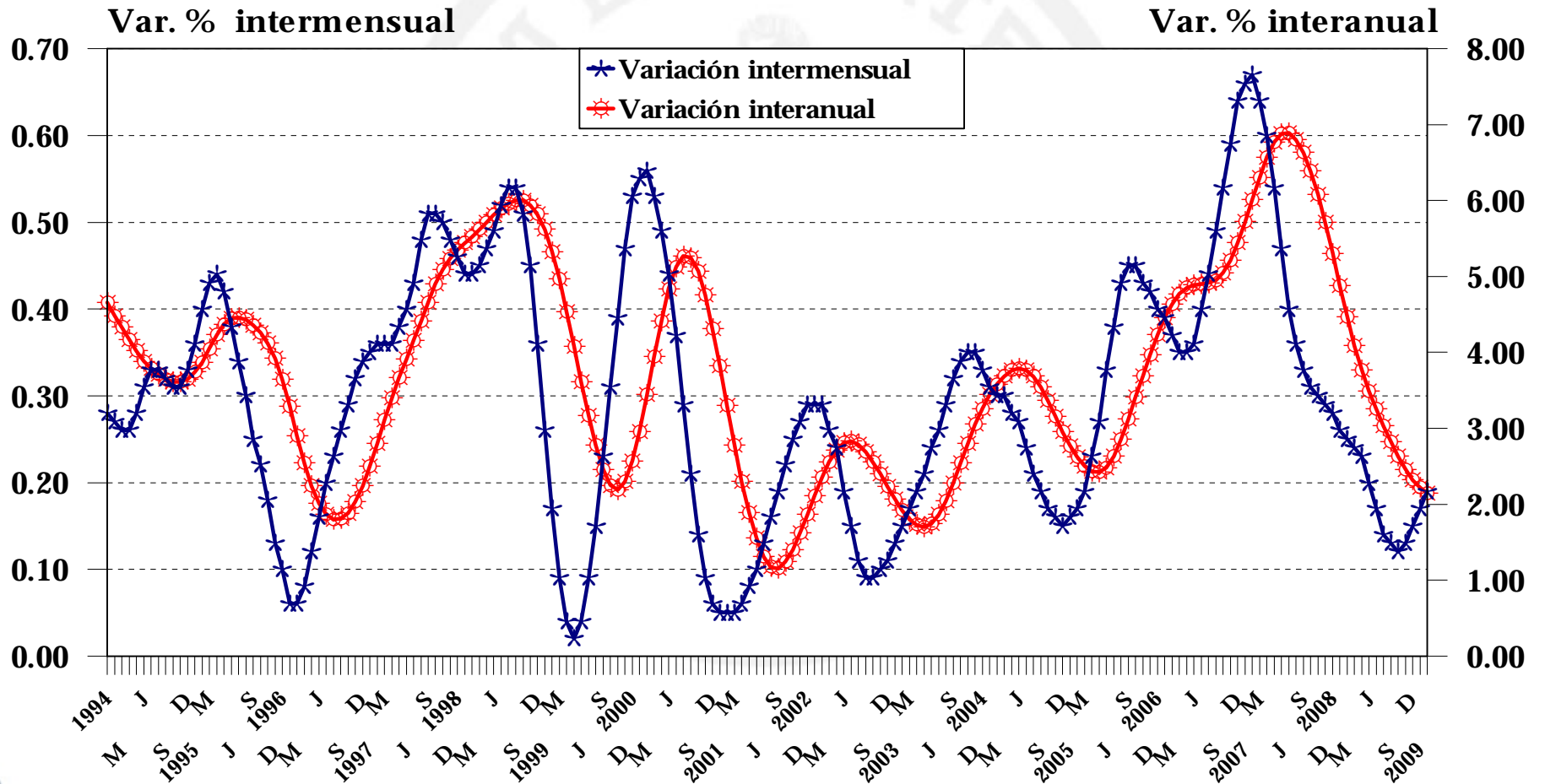
ÍNDICE MENSUAL DE LA ACTIVIDAD ECONÓMICA

Índice Tendencia-Ciclo

BASE 2001 = 100.0

AÑOS: 1994 - 2009^{1/}

(Variación intermensual y variación interanual)

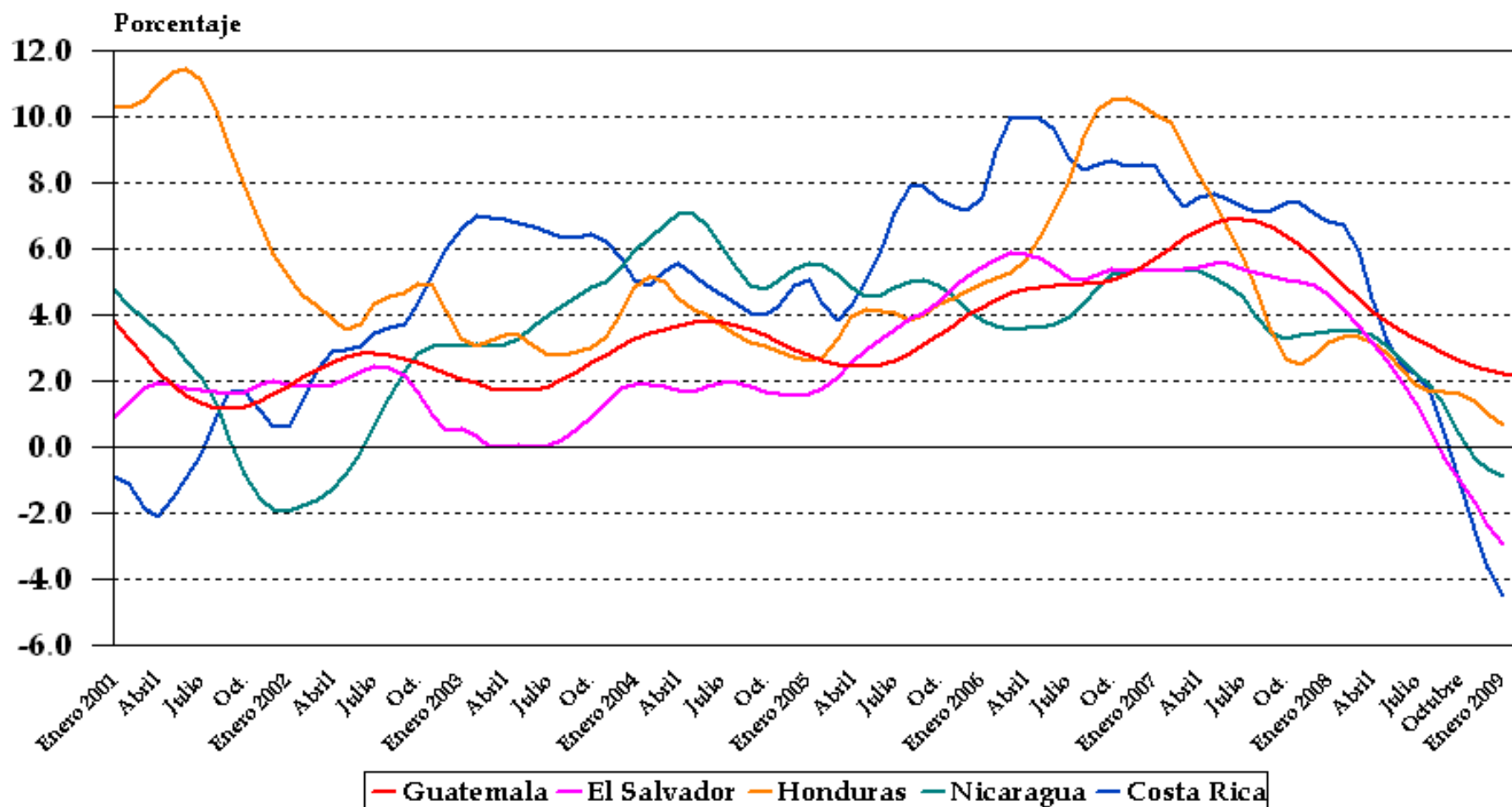


^{1/} A febrero de 2009



IMAE

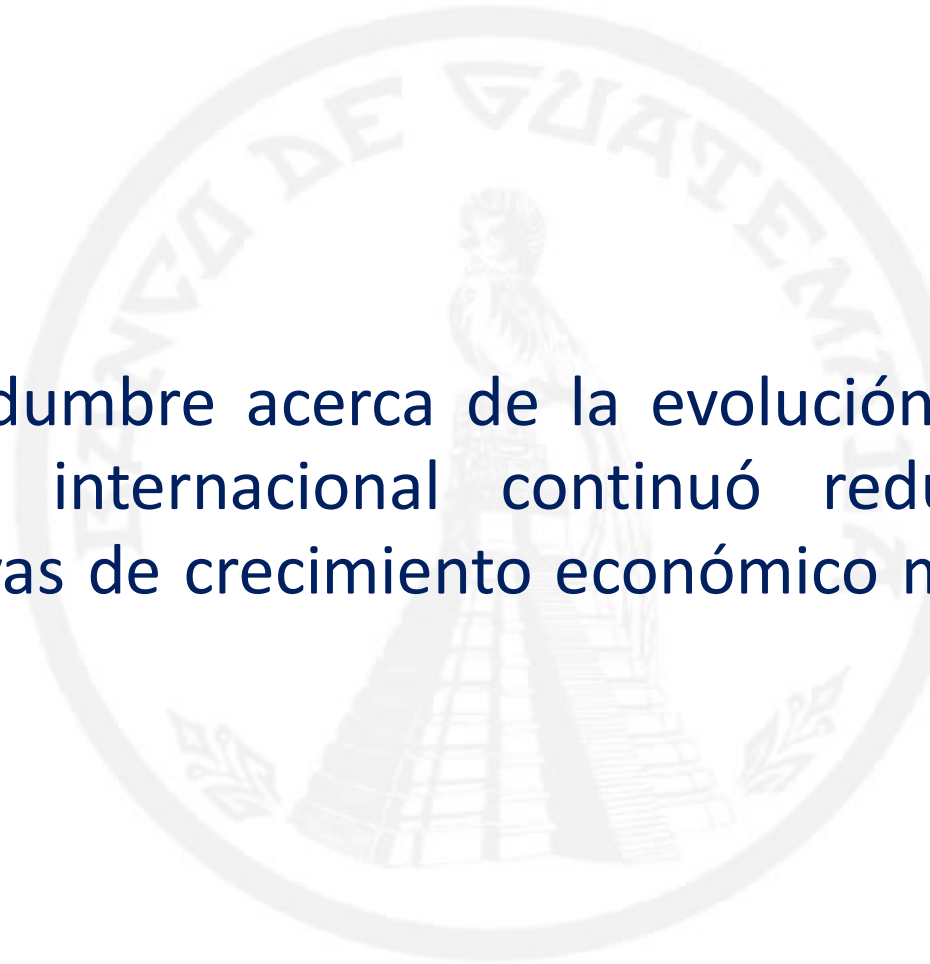
VARIACIÓN INTERANUAL DE LA TENDENCIA CICLO



Fuente: Secretaría Ejecutiva del Consejo Monetario Centroamericano -SECMCA-

Notas: IMAE de Guatemala a Febrero. IMAE's de Centro América a Enero.





c) La incertidumbre acerca de la evolución de la crisis financiera internacional continuó reduciendo las expectativas de crecimiento económico mundial para 2009.



El Fondo Monetario Internacional revisó a la baja sus proyecciones de crecimiento económico.

CRECIMIENTO ECONÓMICO MUNDIAL (Porcentajes)

	2008 ^{p/}		2009 ^{py/}		2010 ^{py/}	
	FMI ^{a/}	Consensus Forecast ^{b/}	FMI ^{a/}	Consensus Forecast ^{b/}	FMI ^{a/}	Consensus Forecast ^{b/}
Mundial	3.2		-1.3		1.9	
Estados Unidos	1.1	1.1	-2.8	-2.7	0.0	1.8
Zona Euro	0.9	0.7	-4.2	-3.4	-0.4	0.3
Japón	-0.6	-0.7	-6.2	-6.3	0.5	0.8
China	9.0	9.0	6.5	7.0	7.5	8.3
América Latina	4.2	4.1	-1.5	-0.7	1.6	2.4

^{p/} Preliminar

^{py/} Proyección

^{a/} Fuente: Fondo Monetario Internacional. Perspectivas de la Economía Mundial. Abril 2009.

^{b/} Fuente: Consensus Forecast. Informe a abril.



En el seno de la Junta Monetaria hubo consenso en que el balance de riesgos de inflación mejoró respecto al del mes anterior, por lo que se continuará observando la evolución del mismo en términos del entorno interno y externo, a efecto de establecer sus cambios y orientación en la próxima decisión de tasa de interés líder.

La Junta Monetaria enfatizó que la reducción gradual de la tasa de interés líder, es un factor que debería coadyuvar en la creación de condiciones que permitan una reducción del costo del crédito bancario a los sectores productivos.





MUCHAS GRACIAS
www.banguat.gob.gt

